

## ¿A quiénes va dirigido?


Comunidades de propietarios.

Viviendas unifamiliares.

**Novedad:** Cooperativas de rehabilitación para potenciar actuaciones de transformación a mayor escala

## ZETU Y ZIRE Ayudas para toda la ciudad

<b>ZETU</b>	Zonas de Especial Transformación Urbana	APIRU + ARRU + Requisitos análogos
<b>ZIRE</b>	Zonas de Impulso a la Rehabilitación Energética	Resto de ciudad

 Consulta el buscador en la web para saber en qué zona estás

## ¿Cuándo recibiré la ayuda del PLAN REHABILITA MADRID 2021?

De forma anticipada por la totalidad de la ayuda concedida.  
Sin necesidad de ninguna comunicación adicional.

## ¿Qué necesito para solicitar la ayuda?

- Solicitud de ayuda según modelo oficial y Anexo I.
- Presupuesto de las obras y proyecto (si fuese necesario).
- Solicitud de licencia o equivalente.
- Acuerdo de comunidad de propietarios (en su caso).

Correo electrónico  
[rehabilitacion@madrid.es](mailto:rehabilitacion@madrid.es)

Teléfono  
**915 880 322**



A través de tres líneas de acción integradas se impulsarán políticas de acceso a vivienda, rehabilitación y regeneración de barrios, con una visión de conjunto que llegue a toda la ciudad y un especial impulso a la rehabilitación energética.



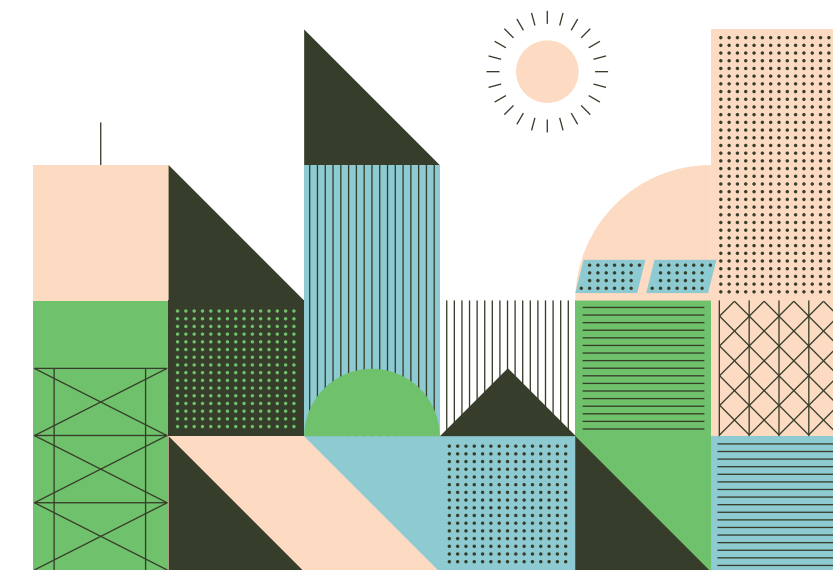
*Tríptico meramente informativo. Las solicitudes de Rehabilita Madrid 2021 podrán presentarse a partir del día siguiente a la publicación de la convocatoria en el BOCM.*

[transforma.madrid.es](http://transforma.madrid.es)

# Plan Rehabilita Madrid 2021

Ayudas municipales a la rehabilitación de edificios residenciales  
—  
Hasta agotar presupuesto

Depósito Legal M-13773-2021



Conservación | Accesibilidad | Eficiencia energética | Salubridad

## Objetivos del plan

La **conservación y rehabilitación** de los edificios existentes de uso residencial.

El **fomento del desarrollo urbano sostenible**, la arquitectura, el diseño urbano y el acceso a la vivienda.

El impulso a la **rehabilitación energética y el confort de las viviendas**

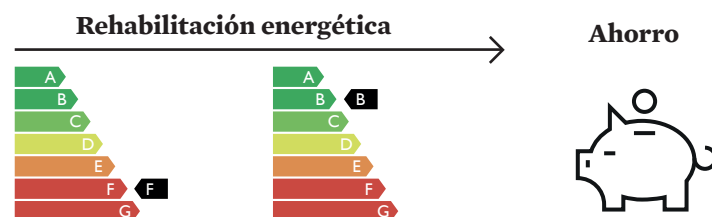
## Cuántas de las ayudas

¿En qué consisten las ayudas y qué subvención máxima obtendré por obra?

ZETU (Zonas de Especial Transformación Urbana)	Categoría	Subvención	Detalle
ZETU (Zonas de Especial Transformación Urbana)	ACCESIBILIDAD	75%	Máximo: 10.000 €/vivienda
	CONSERVACIÓN	50%	Máximo: 5.000 €/vivienda
	EFICIENCIA ENERGÉTICA	60%	Máximo: 8.000 €/vivienda Mejora una letra o reduce demanda 30% 70% si participa en Plan de Monitorización
		70%	Máximo: 8.000 €/vivienda Mejora dos letras o reduce demanda 50% 80% si participa en Plan de Monitorización
SALUBRIDAD	75%	Máximo: 10.000 €/vivienda	
ZIRE (Zonas de Impulso a la Rehabilitación Energética)	ACCESIBILIDAD	40%	Máximo: 4.000 €/vivienda
	CONSERVACIÓN	40%	Máximo: 4.000 €/vivienda
	EFICIENCIA ENERGÉTICA	50%	Máximo: 8.000 €/vivienda Mejora una letra o reduce demanda 30% 60% si participa en Plan de Monitorización
		60%	Máximo: 8.000 €/vivienda Mejora dos letras o reduce demanda 50% 70% si participa en Plan de Monitorización
SALUBRIDAD	40%	Máximo: 4.000 €/vivienda	

## Posibilidad de acogerse a la estrategia Habita Madrid Monitorización

Obtención de indicadores de ahorro de consumos y mejora del confort. 10% más para las comunidades de propietarios y un 90% de subvención para las viviendas monitorizadas.



## Novedades este año

Se subvencionan actuaciones innovadoras como los **revestimientos a base de esporas de musgo**

Se subvenciona la instalación de **contadores individuales de calefacción**, obligatorio para las comunidades de propietarios en Madrid, desde este año 2021, por RD 736/2020.

Se disponen **dos plazos de presentación de solicitudes, cada uno con su presupuesto reservado**, para que las comunidades de propietarios más rezagadas en la preparación de la documentación no pierdan su oportunidad de presentarse.

## Algunos ejemplos prácticos

*Comunidad de 20 vecinos en ZETU (Mejora de accesibilidad)*

INSTALACIÓN ASCENSOR Y RAMPA ANEXA					
Presupuesto por obra	Presupuesto por vivienda	Subvención por obra	Ahorro de cada vecino	Pago de cada vecino	
120.000 €	6.000 €	75%	90.000 €	4.500 €	1.500 €

*Comunidad de 20 vecinos en ZIRE (Eficiencia energética con mejora 1 letra y 2 viviendas monitorizadas)*

SISTEMA DE AISLAMIENTO TERMICO EXTERIOR					
Presupuesto por obra	Presupuesto por vivienda	Subvención por obra	Ahorro de cada vecino	Pago de cada vecino	
95.000 €	4.750 €	60%	51.300 €	2.850 €	1.900 €
		90%*	8.550 €	4.275 €	475 €
<b>95.000 €</b>	<b>4.750 €</b>	<b>63%</b>	<b>59.850 €</b>	<b>2.850 €</b>	<b>1.900 €</b>

(\* ) 2 viviendas monitorizadas pagan únicamente el 10%

*Comunidad de 10 vecinos en ZETU (Obras de conservación y salubridad)*

REFORMA INSTALACION DE FONTANERIA Y ELIMINACION AMIANTO EN CUBIERTA					
Presupuesto por obra	Presupuesto por vivienda	Subvención por obra	Ahorro de cada vecino	Pago de cada vecino	
20.000 €	2.000 €	50%	10.000 €	1.000 €	1.000 €
65.000 €	6.500 €	75%	48.750 €	4.875 €	1.625 €
<b>85.000 €</b>	<b>8.500 €</b>	<b>69,1%</b>	<b>58.750 €</b>	<b>5.875 €</b>	<b>2.625 €</b>

Todas las actuaciones pueden alcanzar el 90% de subvención para las familias con mayor vulnerabilidad.